



Bagues Dizain



Bague dizain d'Abbesse

Bague-dizain «aux vertus»

n° BG 18

Bague-dizain «aux vertus», argent moulé, estampé.

dim.: diam. 2 cm.

poinçons : Crabe, petite garantie argent pour les départements à partir de 1838; différent d'Angers.

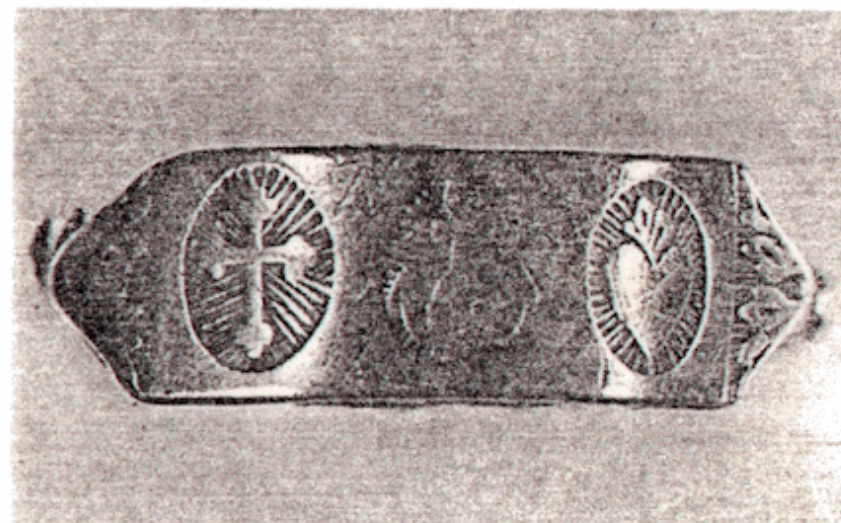
Maître orfèvre: E P de part et d'autre d'un outil (?).

origine / date : Angers (ou région). 2^e moitié du XIX^e siècle.

provenance d'utilisation : inconnue.

collection : [Musée de Thouars](#).

L'anneau, très étroit, porte des demi-perles, formant chapelet, sur son pourtour et à son sommet une plaque rectangulaire allongée terminée en triangle à chaque extrémité, contenant trois cartouches ovales avec les symboles de la Foi, de l'Espérance et de la Charité sur fond burelé. Ce même modèle, qui semble avoir eu un certain succès est connu en métal doré (cf. Musée de Fontenay-le-Comte n° BG 19 du catalogue).



n° BG 19

Bague-dizain «aux vertus», cuivre doré, estampé.

dim.: diam. 2 cm.

poinçons : Marque carrée illisible.

Maître orfèvre : pas de poinçon.

origine / date : Paris (?). Milieu-2^e moitié du XIX^e siècle.

provenance d'utilisation : inconnue.

collection : [Musée Vendéen - Fontenay-le-Comte](#) (n° inv. 924-19-1).

Très proche du modèle du musée de Thouars en argent et de fabrication angevine, celle-ci, en doublé, pourrait être d'origine parisienne. L'anneau forme également chapelet par la présence de points en relief.

